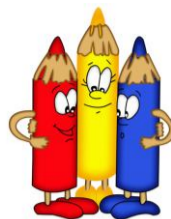


QUATRIÈME ANNÉE

ANNÉE SCOLAIRE 2020-2021



Liste des fournitures scolaires nécessaires en août 2020

2	Bâtons de colle « Pritt »
1	Boîte de 24 crayons de couleurs, en bois
1	Boîte de crayons feutres (8) « Crayola »
1	Marqueur effaçable à sec à pointe fine
24	Crayons à mine de plomb « HB »
2	Étuis à crayons
2	Gommes à effacer, blanches « Staedtler »
1	Paire de ciseaux
2	Surligneurs 1 jaune et une autre couleur
1	Règle de 30 cm en plastique transparent
1	Taille-crayon avec réservoir qui se visse
1	Stylo bleu à encre effaçable
1	Stylo rouge
1	Cahier ligné 80 pages au goût de l'enfant
4	Cahiers lignés « Canada », 32 pages (paquet 4 couleurs)
6	Duo-Tang à 3 attaches
3	Duo-Tang à 3 attaches avec pochettes 1 vert, 1 rouge, 1 bleu
2	Cartables 1,5 pouces
1	Paquet de 8 séparateurs en carton
1	Paquet de 5 séparateurs en carton
1	Sac à congélation moyen format identifié
1	Sac à congélation grand format identifié
10	Pochettes protectrices (pour le portfolio)
	Papier bricolage (construction) "9x12", 50 feuilles ou plus
1	Duo-Tang rouge (Anglais)

À PAYER À L'ÉCOLE

Français : cahier d'activités maison	14,50 \$
Mathématique : cahiers d'activités <i>Tam Tam</i>	16,50 \$
Univers social : cahier Paysages	14,50 \$
Anglais : Cahier d'activités feuilles reproductibles	3,50\$
TOTAL	49,00 \$
IMPORTANT : <i>faire un chèque au nom de l'école Sainte-Claire. Inscrire le nom de votre enfant et sa classe sur le chèque. À déposer dans une enveloppe avec le nom et la classe de votre enfant pour le jeudi 27 août 2020. Merci !</i>	

Pour l'**éducation physique** : un short, un chandail de coton à manches courtes, souliers de course sans plateforme, le tout dans un sac **en tissu** identifié au nom de l'élève. Pour les **arts plastiques** : un tablier identifié (dans un sac identifié). D'ailleurs, chaque article que l'enfant utilise pour l'école **doit être bien identifié à son nom** ainsi que son sac d'école.

(Suite au verso)

Notes :

1. Récupération :
Les articles scolaires en bon état de l'année scolaire 2019-2020 pourraient servir pour l'année scolaire 2020-2021.
2. Les marques mentionnées pour certains articles scolaires sont à titre facultatif.

Il n'y a aucune obligation de votre part d'acheter les articles scolaires avec les marques suggérées. Par contre si l'école précise une marque, c'est une question de qualité – prix pour accomplir avec satisfaction et faciliter le travail scolaire demandé.



DATE DE LA RENTRÉE :
JEUDI 27 AOÛT 2020

(dans la cour d'école à 07 h 50)

**L'HORAIRE RÉGULIER EST EN
FONCTION IMMÉDIATEMENT :**

AVANT-MIDI 07 H 55 À 11 H 20

APRÈS-MIDI 12 H 48 À 15 H 08

NB : Il est possible que les modalités de la rentrée scolaire changent en raison de la COVID-19, nous vous en aviserons lorsque nous aurons les détails. Surveillez vos courriels et la page FB de l'école. Merci!

<https://www.facebook.com/steclairecsdm/?eid=ARDVRIEzqCqgzPiVPd0HhDCtNftb0JDIOjo21GQ-OTeu8PxJKIH49eOARZJngb7o3EkjhZgF4L0nPJlj>